

SKALA 1:1000

obr. Trawniki 0010: dz. 236

Sekcje mapy: 7.126.15.04.4; 7.126.15.05.3; 7.126.15.05.1; 7.126.15.04.2

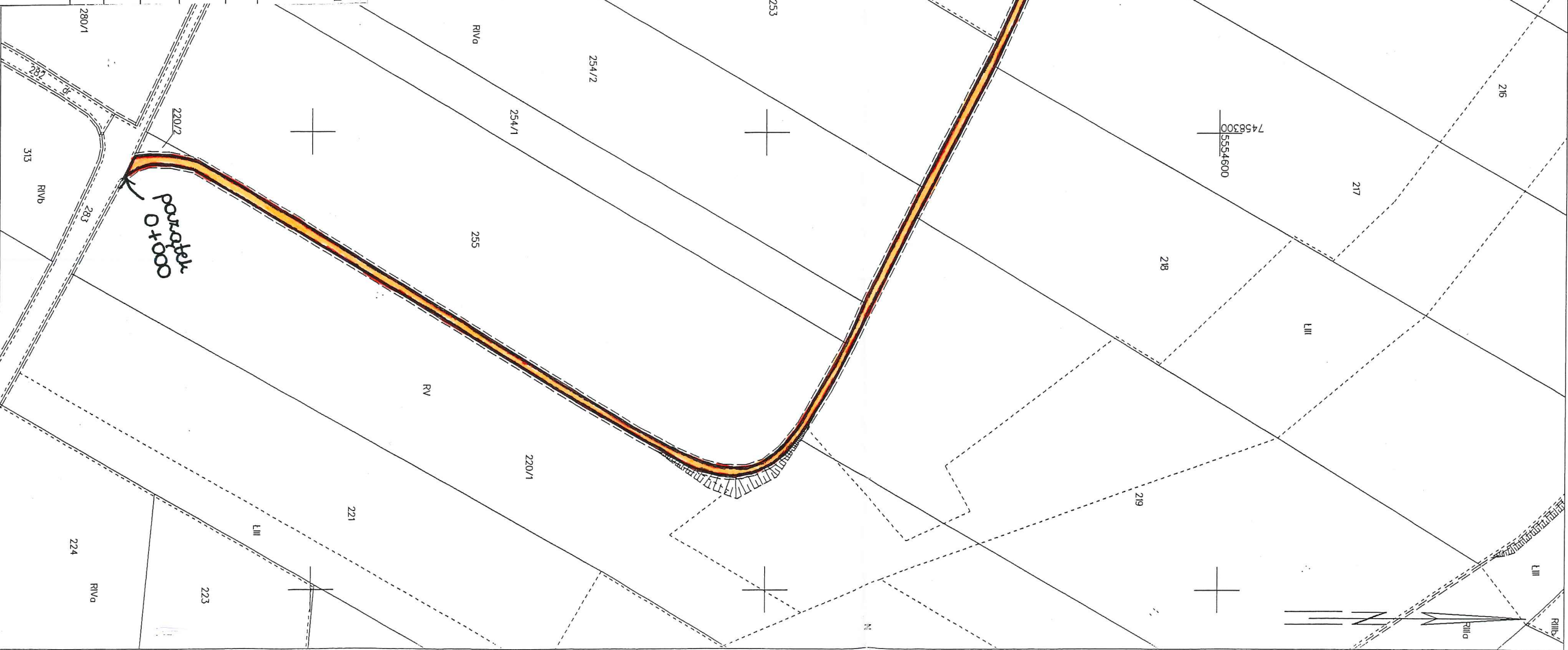
2024-05-06  
Zup. Starešty  
r-in-z. Jernpažq



## GRANICA DZIAŁKI

PROJEKTOWANA, POWIERZCHNIA  
UTWARDZENIA (ZAKRES ROBOT)

DROGOWA	Remont drogi gminnej w km 0+000 do 0+800 na dz. nr 236 w m. Trawniki
DZ. NR 236 w m. Trawniki GMINA DRWINIA	
URZĄD GMINY DRWINIA 32-709 DRWINIA 57	
PROJEKT ZAGOSPODAROWANIA TERENU W DRWINI	
32-709 DRWINIA	



STAROSTA BOCHEŃSKI  
Wydział Geodezji i Kartografii  
32-700 Bochnia, ul. Kazimierza Wielkiego 31

Nr kanc.:GK-POD.6642.1.1404.2024

Nazwa gminy	STAROSTA BOCHEŃSKI
Identyfikator mapy	P.1201. 2014.881
Mapa zasadnicza	MAPA ZASADNICZA
Data wykonania kopii mapy	2024-05-06
Imię i nazwisko osoby reprezentującej	Z up. Starosty

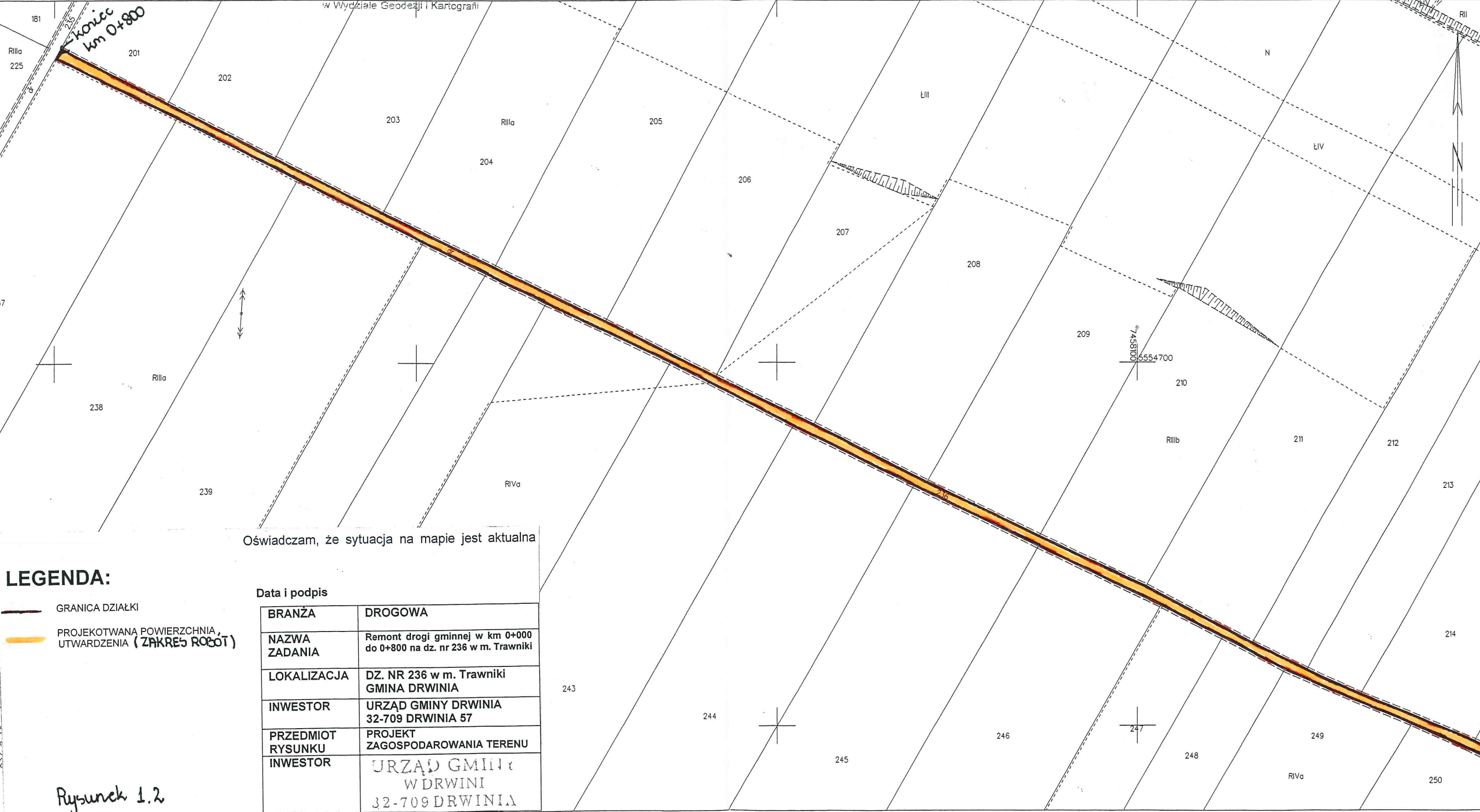
mgr inż. Erwina Łacka  
Podinspektor

W Wydziale Geodezji i Kartografii

MAPA ZASADNICZA  
SKALA 1:1000

Układ odniesienia: PL-ETRF89, układ wsp. płaskich: PL-2000 strefa 7 (21°), układ wys.: PL-EVRF2007-NH  
obr. Trawniki 0010: dz. 236  
Sekcje mapy: 7.126.15.04.2

Województwo: małopolskie  
Powiat: bocheński  
Jednostka ewidencyjna: 120103\_2, Drwinia  
Obręb: 0010, Trawniki



Oświadczam, że sytuacja na mapie jest aktualna

- LEGENDA:**
- GRANICA DZIAŁKI
  - PROJEKTOWANA POWIERZCHNIA, UTWARDZENIA (ZAKRES ROBÓT)

Data i podpis	
BRANŻA	DROGOWA
NAZWA ZADANIA	Remont drogi gminnej w km 0+000 do 0+800 na dz. nr 236 w m. Trawniki
LOKALIZACJA	DZ. NR 236 w m. Trawniki GMINA DRWINIA
INWESTOR	URZĄD GMINY DRWINIA 32-709 DRWINIA 57
PRZEDMIOT RYSUNKU	PROJEKT ZAGOSPODAROWANIA TERENU
INWESTOR	URZĄD GMINY W DRWINI 32-709 DRWINIA

Rysunek 1.2